



2022年版

# UHZ磁翻板液位计 选型样本

UHZ MAGNETIC FLAP LEVEL GAUGE  
CATALOGUE

安徽天康(集团)股份有限公司  
ANHUI TIANKANG (GROUP) SHARES CO.,LTD

# INNOVATION MAKES EXCELLENT

有 | 跨 | 越 | 才 | 有 | 卓 | 越



安徽天康(集团)股份有限公司  
ANHUI TIANKANG (GROUP) SHARES CO.,LTD

## 企业介绍

### company profile



安徽天康（集团）股份有限公司创建于1974年，总部位于“长三角”经济圈核心区域--天长市，历经四十多年的发展，集团现已是中国民营企业制造业500强企业、国家级高新技术企业、国家级守合同重信用企业、中国电子信息百强、中国质量诚信企业、银行资信AAA级企业、中国电子元件百强企业、中国电线电缆10强企业、安徽省重点骨干企业、“全国五一劳动奖状”获得者。

天康集团历经近半个世纪的蓬勃发展，已形成集仪器仪表、光电缆、医疗医药、智能电气等跨行业，多元化的集团公司，下属子公司达二十余家，旗下产品凭借良好的质量与服务，被广泛应用于石油、电力、化工、通讯、卫生等行业和领域，我公司自主研发、生产的纳米钛酸锂动力/储能电池产品属国家重点新产品，经业内专家评定，达到国内领先、国际先进水平。

作为皖东经济最具活力与贡献的骨干企业之一，天康集团以“追求卓越，缔造满意”为目标，依托一流的产品、一流的管理、一流的服务，不仅在国内市场中赢得了广泛赞誉；在国际市场中，天康产品远销欧洲、非洲、亚洲等46个国家和地区。

天康集团在发展中逐步形成了独特的品牌文化及着眼全球的经营布局，全力塑造“高科技、高品质、国际化”的品牌形象。始终秉承“有跨越才有卓越”的天康精神，在创建和谐企业的基础上，引进国际先进的构架与模式，组织企业的生产经营管理体系。在积极参与国际化竞争的基础上，不断把握市场发展脉搏，寻求经济战略联盟，与全球伙伴共同发展与进步。如今天康人将全新的投入化为无私的奉献，与世界共同发展，与人类一起进步。

竭诚为客户提供一流的产品和至上的服务

Wholeheartedly Provide Customers With First-class Products and Service

# 目 录

选型指南 .....	1
磁翻板液位计高压型 (PN50~PN420) .....	2
磁翻板液位计超低密度型 (PN6~PN320) .....	3
磁翻板液位计液氨、液化汽型 (PN16~PN320) .....	4
磁翻板液位计汽包、高加专用型 (PN20~PN250) .....	5

## 选型指南

型号：UHZ-50 / 1 2 3 4 5 6 / 7 / 8 / 9 10 11 12

### 1. 安装形式代码

C——侧装，Z——其他安装方式。

### 2. 结构形式代码

J——基本高压型，D——超低密度型，A——液氨专用型，T——汽包、高加专用型。

### 3. 材质代码

1. 304, 2. 316L, 3. 其他材质。

### 4. 排污法兰

F: 盲板排污法兰，L: 排污法兰配排污螺钉，P: 排污法兰配排污阀。

### 5. 配套仪表与安装类型

B0: 无配套仪表，B1: 上接线盒式配TKL-121变送器，B2: 下接线盒式配TKL-121变送器，

B3: 上接线盒式配TKWL-130变送器，B4: 下接线盒式配TKWL-130变送器。

### 6. 接线盒形式

P: 无接线盒，S: 普通型，D: 隔爆 (ExdIICT6)。

### 7. 测量范围

### 8. 过程连接

法兰连接，螺纹连接，短管连接。

### 9. 工作压力

### 10. 工作温度

### 11. 介质密度

### 12. 附件选择

0: 无附件，1: 电伴热带，2: 蒸汽伴热带，3: 真空夹套，4: 凸轮开关，5: 干簧开关，9: 其他。

## 磁翻板液位计高压型 (PN50~PN420)

型号: UHZ-CJ □□□□□/□/□□□□

### 适用范围

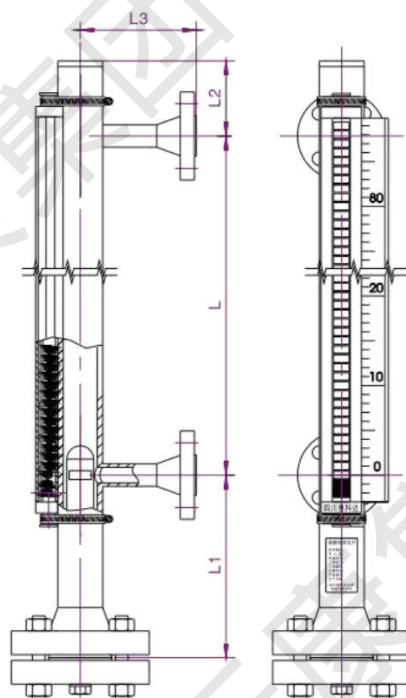
磁翻板液位计高压型可以做到高密封、防泄漏, 由于液体介质与指示器完全隔离, 测量液位非常安全、可靠、耐用。配上液位报警、控制开关, 可实现液位或界位的上、下限报警和控制; 配上静压式液位变送器或簧管-电阻式液位变送器, 可将液位信号转换成二线制4~20mA DC标准信号, 实现远距离检测、指示、记录与控制。适用于高压气液分离器、合成氨、高压加热器等工况。

### 主要技术参数

安装中心距	150-6000mm (>6m可协商)
介质密度	大于0.45g/m <sup>3</sup>
公称压力	PN50-PN420 (×0.1MPa) 分段选择
液位计材质	304、316L、321、0Cr18Ni9、00Cr17Ni14Mo2、钛合金等
工作温度	-190~+425℃
安装接口形式	默认DN20/RF/14 (可选配)
主体管顶部工艺	默认焊接帽 (可选配)
主体管底部工艺	默认法兰盖 (可选配)
磁翻柱显示器	A/B型: 铝合金, ABS (或高强) 塑料翻柱
	C型: 铝合金, 铝翻板 (高温型)
	D1-2型: 不锈钢护套, 快速磁翻片
	D3型: PC 护套, 快速磁翻片
	E1~E4型: 铝合金护套, LED显示
T型: 太阳能供电	
防护等级	IP65

### 附加功能选项

磁性开关	1*SPDT (250VAC 1A 60W)
	1*SPST (250VAC 0.5A 20W)
防爆等级	Exd II CT6Gb
液位变送器	4~20mA, 24VDC
防爆等级	Exd II CT6Gb



## 磁翻板液位计超低密度型 (PN6~PN320)

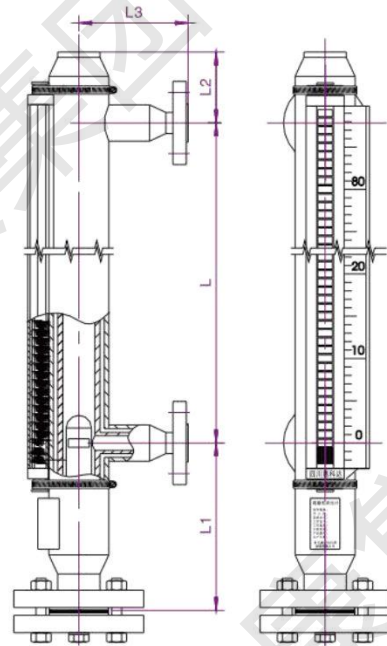
型号: UHZ-CD□□□□□/□/□□□□

### 适用范围

磁翻板液位计超低密度型采用临界点状态下的真空夹套绝热技术, 可使液位计在低温和超低温工艺状态下表面不结霜, 适用于LNG、LPG液化装置等各种低密度、超低密度介质。

### 主要技术参数

安装中心距	150-6000mm (> 6m 可协商)
介质密度	大于0.38g/m <sup>3</sup>
公称压力	PN6-PN320 (×0.1MPa) 分段选择
液位计材质	304、316L、321、0Cr18Ni9、00Cr17Ni14Mo2、钛合金等
工作温度	-190~+425℃
安装接口形式	默认DN20/RF/14 (可选配)
主体管顶部工艺	默认焊接帽 (可选配)
主体管底部工艺	默认法兰盖 (可选配)
磁翻柱显示器	A/B型: 铝合金, ABS (或高强) 塑料翻柱
	C型: 铝合金, 铝翻板 (高温型)
	D1-2型: 不锈钢护套, 快速磁翻片
	D3型: PC 护套, 快速磁翻片
	E1~E4型: 铝合金护套, LED显示
T型: 太阳能供电	
防护等级	IP65



### 附加功能选项

磁性开关	1*SPDT (250VAC 1A 60W)
	1*SPST (250VAC 0.5A 20W)
防爆等级	Exd II CT6Gb
液位变送器	4~20mA, 24VDC
防爆等级	Exd II CT6Gb

## 磁翻板液位计液氨、液化汽型 (PN16~PN320)

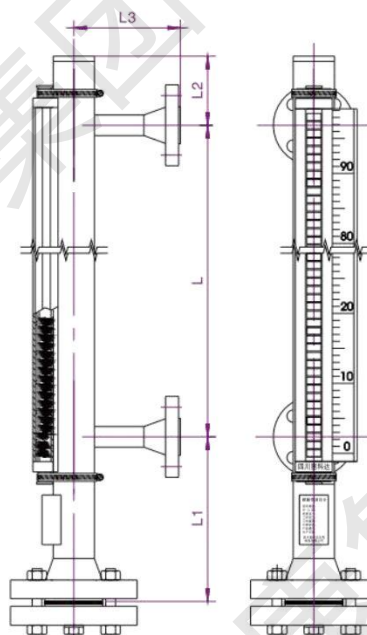
型号: UHZ-CA□□□□□/□/□□□□

### 适用范围

该液位计采用双管式结构, 将液位计主导管内腔分成气化室和测量室, 用于减小环境温度对测量筒内介质的影响, 以免造成虚假液位显示。适用于液氨储罐、氨分离器等设备。

### 主要技术参数

安装中心距	150-6000mm (> 6m 可协商)
介质密度	大于0.55g/m <sup>3</sup>
公称压力	PN16-PN320 (×0.1MPa) 分段选择
液位计材质	304、316L、321、0Cr18Ni9、00Cr17Ni14Mo2、钛合金等
工作温度	≤80℃
安装接口形式	默认DN20/RF/14 (可选配)
主体管顶部工艺	默认焊接帽 (可选配)
主体管底部工艺	默认法兰盖 (可选配)
磁翻柱显示器	A/B型: 铝合金, ABS (或高强) 塑料翻柱
	C型: 铝合金, 铝翻板 (高温型)
	D1-2型: 不锈钢护套, 快速磁翻片
	D3型: PC 护套, 快速磁翻片
	E1~E4型: 铝合金护套, LED显示
T型: 太阳能供电	
防护等级	IP65



### 附加功能选项

磁性开关	1*SPDT (250VAC 1A 60W)
	1*SPST (250VAC 0.5A 20W)
防爆等级	Exd II CT6Gb
液位变送器	4~20mA, 24VDC
防爆等级	Exd II CT6Gb

## 磁翻板液位计汽包、高加专用型 (PN20~PN250)

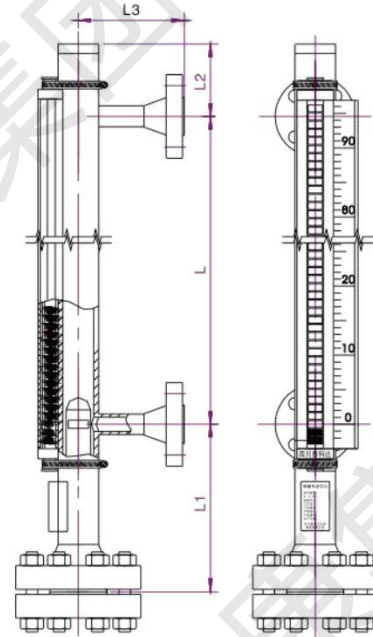
型号: UHZ-CT□□□□□/□/□□□□

### 适用范围

锅炉汽包液位计的准确测量、稳定控制和可靠运行是锅炉安全运行的重要保证。适用于中低压、高压、超高压、临界锅炉、高压加热器等工况。

### 主要技术参数

安装中心距	150-6000mm (>6m可协商)
介质密度	大于0.5g/m <sup>3</sup>
公称压力	PN20-PN250 (×0.1MPa) 分段选择
适用锅炉	低压 (锅炉出口水蒸气压力≤1.9MPa)
	中压 (锅炉出口水蒸气压力≤3.9MPa)
	高压 (锅炉出口水蒸气压力≤9.8MPa)
	超高压 (锅炉出口水蒸气压力≤13.97MPa)
	亚临界 (锅炉出口水蒸气压力≤22.12MPa)
工作温度	符合对应压力等级锅炉出口水蒸气温度 (≤373.95℃)
安装接口形式	默认DN20/RF/14 (可选配)
主体管顶部工艺	默认焊接帽 (可选配)
主体管底部工艺	默认法兰盖 (可选配)
磁翻柱显示器	A/B型: 铝合金, ABS (或高强) 塑料翻柱
	C型: 铝合金, 铝翻板 (高温型)
	D1-2型: 不锈钢护套, 快速磁翻片
	D3型: PC护套, 快速磁翻片
	E1~E4型: 铝合金护套, LED显示
T型: 太阳能供电	
防护等级	IP65



### 附加功能选项

磁性开关	1*SPDT (250VAC 1A 60W)
	1*SPST (250VAC 0.5A 20W)
防爆等级	Exd II CT6Gb
液位变送器	4~20mA, 24VDC
防爆等级	Exd II CT6Gb

2022年版



**安徽天康(集团)股份有限公司**  
ANHUI TIANKANG (GROUP) SHARES CO.,LTD

地址(ADD): 安徽省天长市仁和南路20号

NO.20 South Renhe Road,Tianchang City,Anhui Province

邮编(ZIP): 239300

电话(TEL): 86-0550-7777777 7038698 7308802

传真(FAX): 86-0550-7028077 7038699

网址(HTTP): [www.tiankang.com](http://www.tiankang.com)

邮箱(E-mail): [xsc@tiankang.com](mailto:xsc@tiankang.com)